



V

VERDI



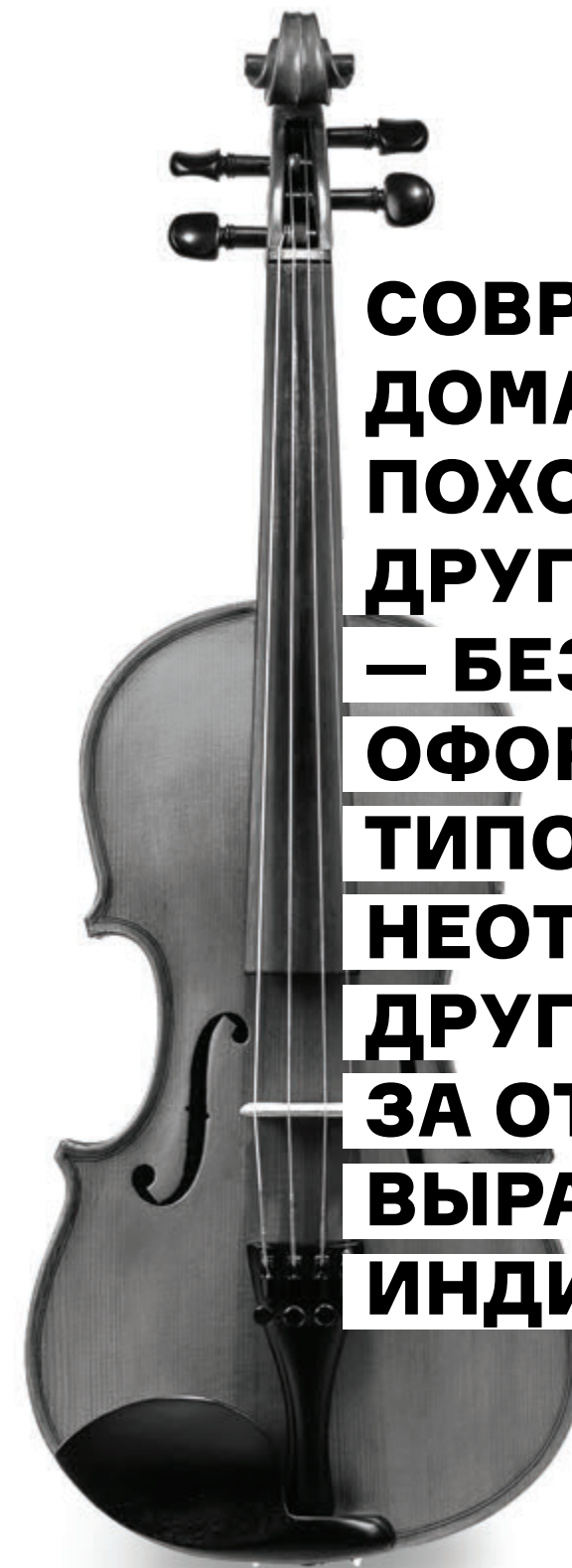
**КОПИРОВАТЬ ИСТИНУ МОЖЕТ
БЫТЬ ХОРОШО, НО ИЗОБРЕТАТЬ
ИСТИНУ ЛУЧШЕ, ГОРАЗДО ЛУЧШЕ**

- ДЖ. ВЕРДИ.




1 / о проекте

Следуя своей идеологии, компания Glncom создает новое «произведение» – архитектурный проект в лучшем исполнении – клубный дом Верди.



**СОВРЕМЕННЫЕ ЖИЛЫЕ
ДОМА ЗАЧАСТУЮ
ПОХОЖИ ДРУГ НА
ДРУГА КАК БЛИЗНЕЦЫ
– БЕЗЛИКИЕ ФАСАДЫ,
ОФОРМЛЕННЫЕ ПО
ТИПОВОМУ ПРОЕКТУ,
НЕОТЛИЧИМЫЕ
ДРУГ ОТ ДРУГА ИЗ-
ЗА ОТСУТСТВИЯ
ВЫРАЖЕННОЙ
ИНДИВИДУАЛЬНОСТИ**





Даже среди премиального жилья столицы не часто удастся найти дома, внешний вид которых не только идеально вписывается в существующую застройку, но и отражает индивидуальность и особый статус жильцов.

о проекте

Творчество знаменитого итальянского композитора Верди, чьё имя стало символом проекта, несёт в себе ощущение изысканной красоты и гармонии. Verdi — новая «архитектурная симфония» на карте Москвы. Этот клубный дом премиум-класса вобрал в себя лучшие классические традиции, обогащённые современными деталями и яркими элементами других стилей.

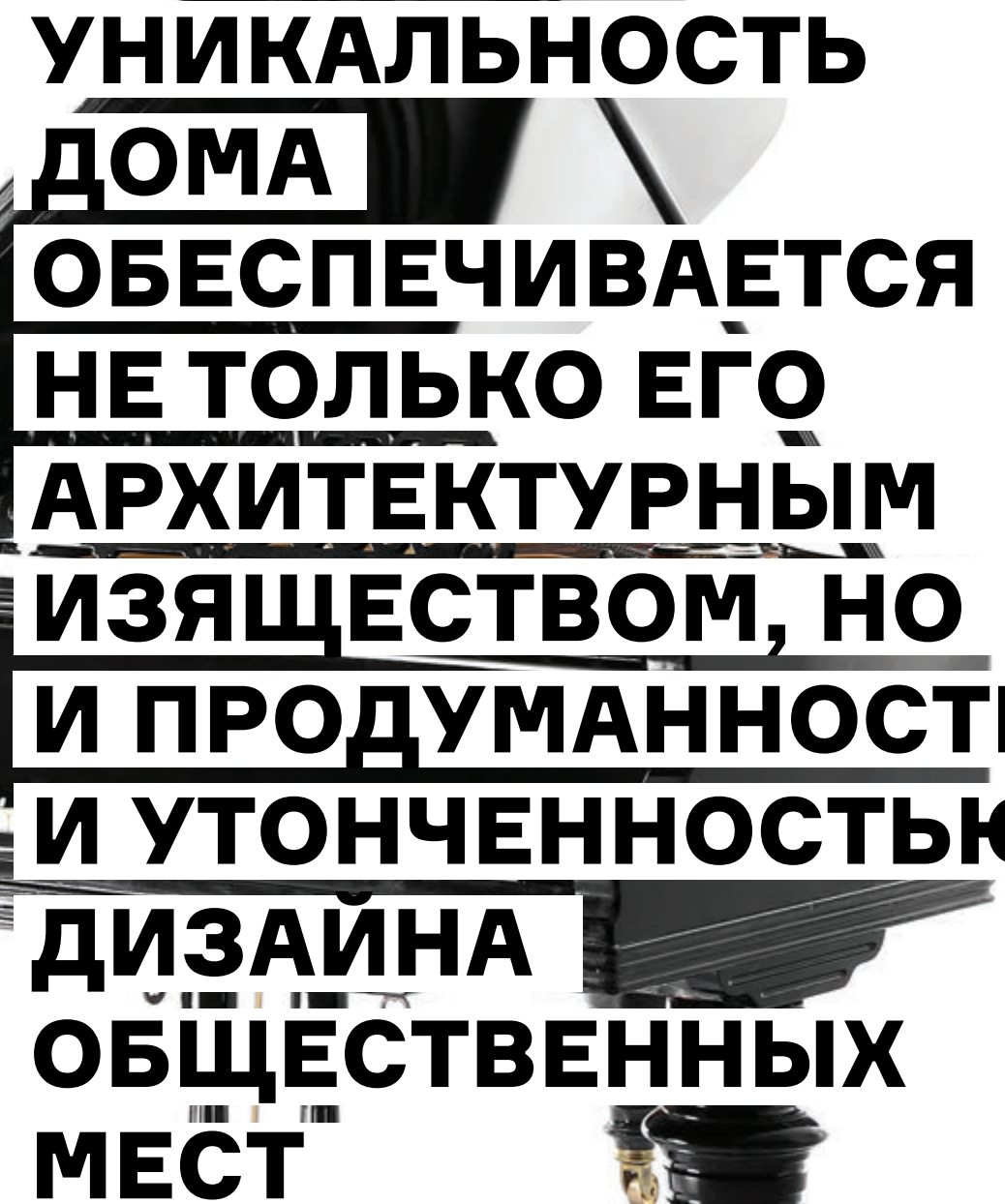
Одно из главных достоинств Verdi — архитектурное решение. Эффектный эклектичный дизайн сочетает в себе как величественную импозантность сталинского ампира, так и светлую декоративность эстетики арт-деко. Высокий статус дома подчеркнут строгой тектоникой фасада и дорогими отделочными материалами, а грациозный ритм высоких окон смягчает монументальность образа сооружения. Цветовое решение изящно оттеняет строгость классических форм, придавая дому черты городского дворца, напоминающего итальянские палаццо эпохи Возрождения.



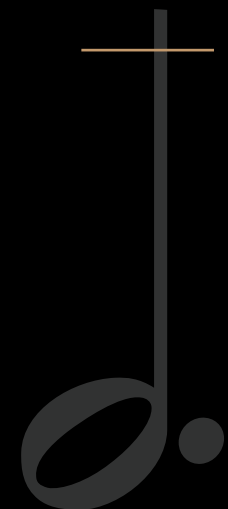


2 / преимущества

Роскошь, удобство и качество — главные составляющие наших представлений о доме мечты. Verdi — пространство с эксклюзивным дизайном и особенностями, которые подчеркивают высокий статус владельцев и гарантируют все преимущества роскошной домашней жизни.



**УНИКАЛЬНОСТЬ
ДОМА
ОБЕСПЕЧИВАЕТСЯ
НЕ ТОЛЬКО ЕГО
АРХИТЕКТУРНЫМ
ИЗЯЩЕСТВОМ, НО
И ПРОДУМАННОСТЬЮ
И УТОНЧЕННОСТЬЮ
ДИЗАЙНА
ОБЩЕСТВЕННЫХ
МЕСТ**



**Клубный дом Verdi
качественно отличается
от других близлежащих
объектов массовой
застройки. Среди
многочисленных достоинств
апартаментов — уникальное
по эстетике и комфорту
внутреннее пространство и
респектабельный формат**

преимущества

В доме всего 112 апартаментов и пентхаусов. Помимо двухуровневых апартаментов с дровяными каминами, жильцам предоставляется ряд других эксклюзивных преимуществ.

- Безупречная эстетика лобби и общественных пространств
- Высокие потолки — до 6 метров
- Неограниченные возможности гибкой планировки
- Эксплуатируемая кровля с летним баром и барбекю
- Индивидуальные террасы при апартаментах
- Приватный сад во дворе
- Неповторимый ландшафтный дизайн
- Закрытая частная территория
- Многоступенчатая система безопасности
- Собственный паркинг



mf

Защищённый от негативных сторон жизни большого города и наполненный рекреационными зонами клубный дом Verdi вдохновляет на позитивное мироощущение, наслаждение мелкими радостями повседневной жизни и гармонию с окружающей средой.

Функциональное зонирование эксплуатируемой кровли делится на две основные части: тихая зона и зона общения. Жильцы, пришедшие сюда поработать или расслабиться всегда найдут места за барными стойками или столиками для небольших компаний. Атмосферу романтического вечера создадут уединённые уголки с напольными качелями для двоих, а для семейного барбекю оборудованы полноценные гриль-зоны.

Комфортное пространство на открытом воздухе с уютным летним баром даёт возможность проводить здесь не только личное свободное время, сидя с бокалом вина перед биокамином, но и использовать его для приёма гостей, проведения мероприятий и деловых встреч.

На первом этаже дома и придомовой территории предусмотрены все сопутствующие объекты, отличающие жильё премиум сегмента: салон красоты, флористическая студия, ресторан и другие объекты социальной инфраструктуры.



ГЛАВНОЕ УПРАВЛЕНИЕ
ПОЛИЦИИ
РЕСПУБЛИКИ АЛТАЙ

ФРУКТЫ

ЛЕКАРНИ

ОБУВЬ

ОТД

3 / расположение

Жильцам обеспечивается благополучное окружение и удобный выезд на центральную городскую магистраль, а также непосредственная близость к деловому и историческому центру столицы. Отдельный бонус для резидентов клубного дома Verdi — шаговая доступность к зелёной зоне Петровского парка.



**БЕССПОРНЫМИ
ПРЕИМУЩЕСТВАМИ
РАСПОЛОЖЕНИЯ
КОМПЛЕКСА
ЯВЛЯЮТСЯ
РАЗВИТАЯ
ИНФРАСТРУКТУРА
И ЭКОЛОГИЧНАЯ
СРЕДА РАЙОНА
С БОГАТЫМ
ИСТОРИЧЕСКИМ
ПРОШЛЫМ**



ул.Верхняя Масловка, д.20

ПЕТРОВСКИЙ ПАРК

Парковый комплекс — 150 м, менее 2 мин

Метро — 500 м, 5 мин

ЦЕНТР — 5,4 км, 15 мин

АЭРОПОРТ ШЕРЕМЕТЬЕВО — 25 км, 30 мин

ТТК — 1,4 км, 4 мин

САДОВОЕ КОЛЬЦО — 5,4 км, 10 мин

БУЛЬВАРНОЕ КОЛЬЦО — 6,6 км, 12 мин



ЗЕЛЕНЫЙ РАЙОН

Отсутствие объектов
промышленной инфраструктуры



расположение



МКАД

ЛЕНИНГРАДСКОЕ ШОССЕ

М / ПЕТРОВСКИЙ ПАРК

/ ПЕТРОВСКИЙ ПАРК

/ ТИМИРЯЗЕВСКИЙ ПАРК

/ МИЧУРИНСКИЙ САД



ТТК

САДОВОЕ КОЛЬЦО

БУЛЬВАРНОЕ КОЛЬЦО



Петровский парк

Петровско-Разумовская ал.

Петровский путевой дворец

метро Петровский парк

ВТБ Арена

метро Динамо


ТТК

Ленинградский просп.

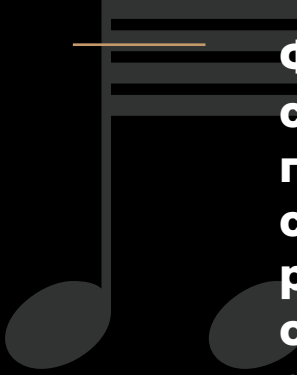


4 / архитектура

Если архитектура — это застывшая музыка, то этот особняк построен в стиле опер Верди. Великолепный фасад в неоклассическом стиле с ритмичным увеличением высоты оконных проёмов создаёт удивительную иллюзию мелодии в камне.



**ОЛИЦЕТВОРЕНИЕ
КЛАССИКИ,
С ПРИСУЩЕЙ ЕЙ
ЭЛЕГАНТНОСТЬЮ,
ЛАКОНИЧНОСТЬЮ
ФОРМ
И ВЫВЕРЕННОЙ
ЧЁТКОСТЬЮ
ПРОПОРЦИЙ**



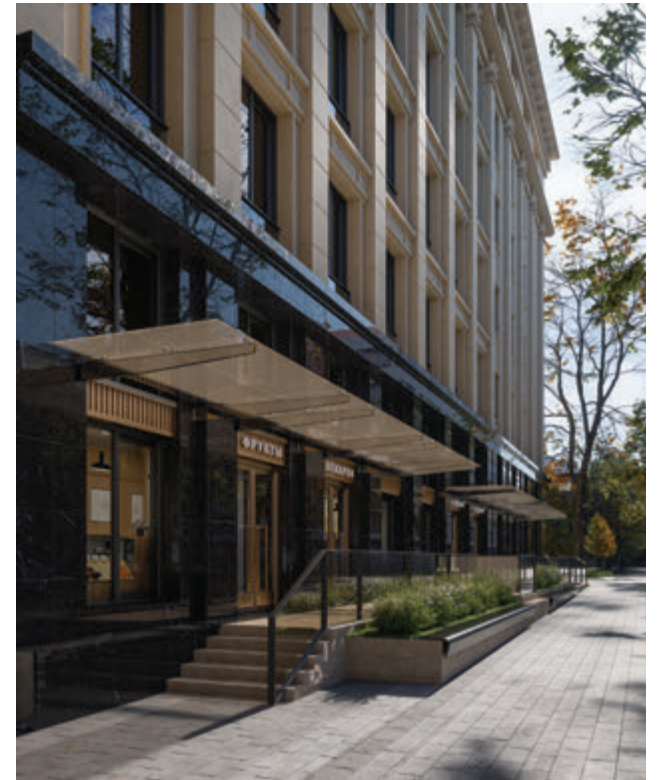
**Фасад в неоклассическом
стиле с гармонией
пропорций «золотого
сечения» и музыкальным
ритмом чередования
оконных проемов и
стройных пилястров
превращает здание
в удивительное
произведение высокого
искусства**

архитектура

Панорамные окна, современные материалы и элементы декора, такие как металлические кассеты, стеклянные ограждения, стемалит, перфорированные алюминиевые панели и решётки придают образу здания свежий и современный вид. Композицию дополняют классические карнизы с консолями, русты, декоративные молдинги и тиснения. Высокий уровень профессионализма команды и качества материалов позволяет воплотить этот эффектный проект в безупречной архитектурной форме.



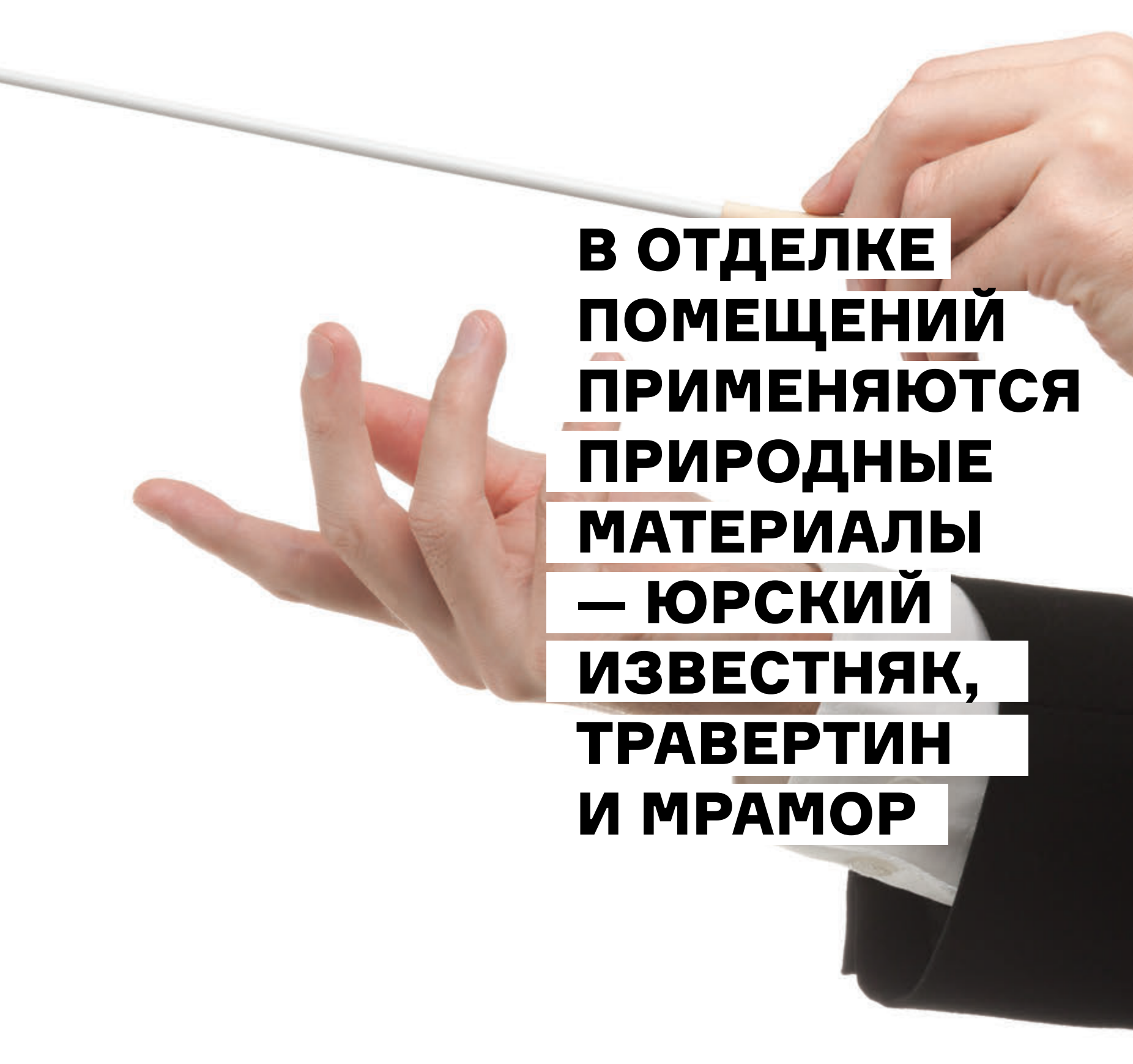






5 / интерьеры

Интерьеры общественных пространств, выполненные в сдержанной цветовой гамме, отличаются элегантностью и изысканностью. Высокие потолки лобби, богатая отделка парадной лестницы, величественные колонны и арки, стеклянные входные группы, стилизованные зеркала и декоративные элементы из дерева создают атмосферу сдержанной роскоши и шарма эпохи арт-деко. В качестве металлических элементов декора используются шлифованные медь и латунь.

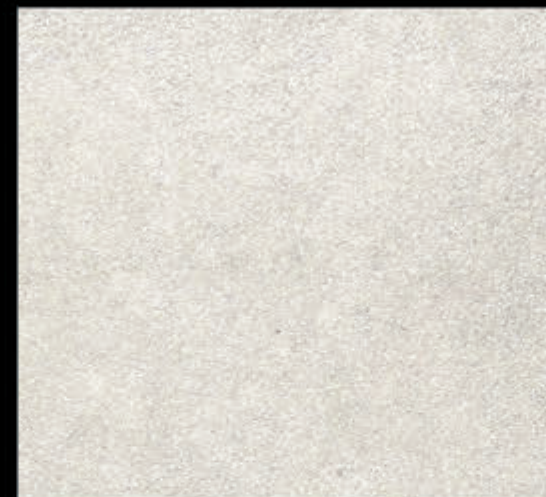


**В ОТДЕЛКЕ
ПОМЕЩЕНИЙ
ПРИМЕНЯЮТСЯ
ПРИРОДНЫЕ
МАТЕРИАЛЫ
— ЮРСКИЙ
ИЗВЕСТНЯК,
ТРАВЕРТИН
И МРАМОР**





материалы



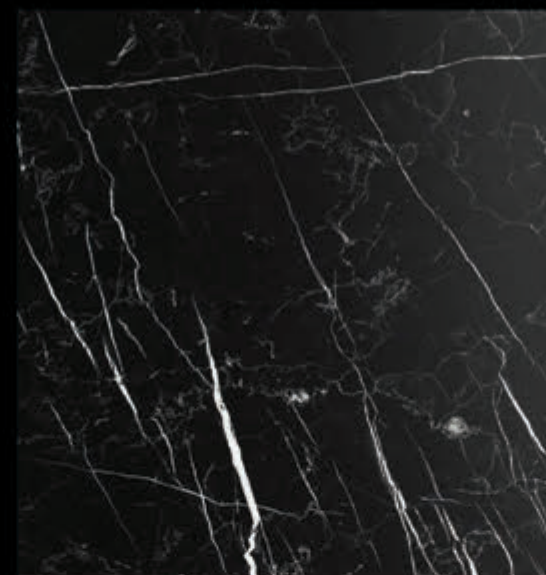
юрский известняк



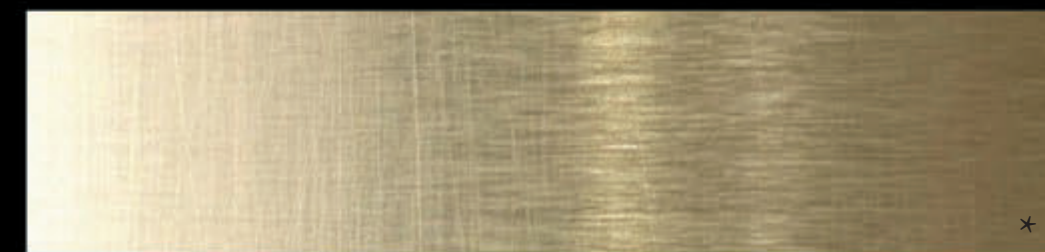
травертин



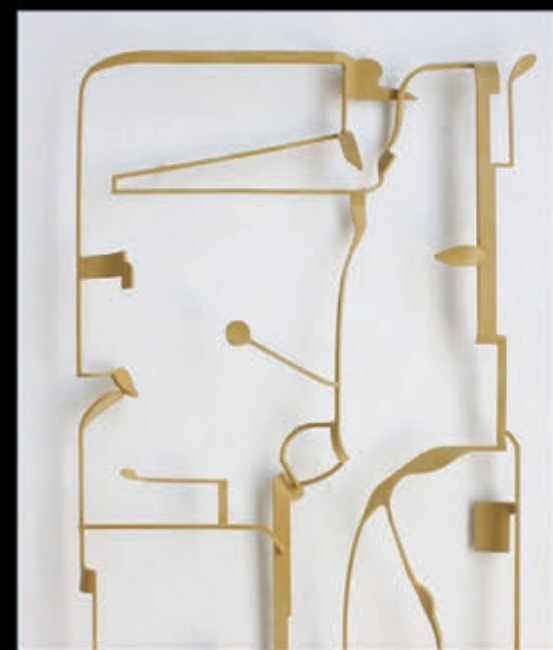
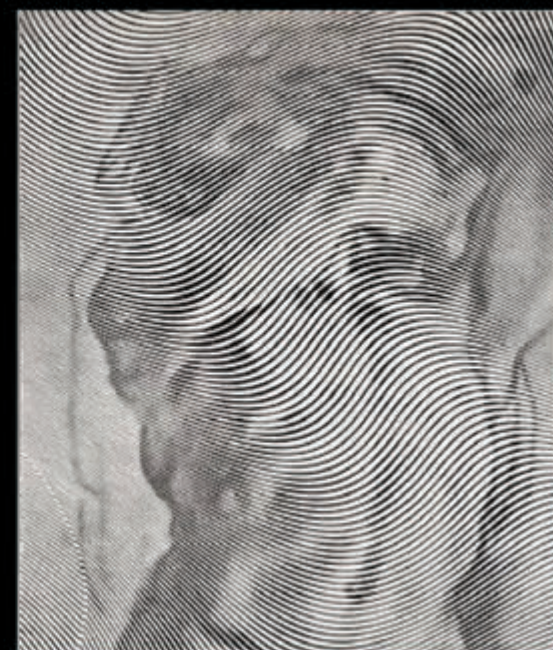
мрамор



мрамор



ЭЛЕМЕНТЫ



6 / благоустройство

Патιο с продуманным освещением, ландшафтным озеленением и детской площадкой обустроено уличной мебелью, гармонирующей с общим стилем дизайна комплекса.

**КАЖДОЕ ИЗ
ОБЩЕСТВЕННЫХ
ПРОСТРАНСТВ
ЗДАНИЯ
ОБЛАДАЕТ
СОБСТВЕННЫМ
ХАРАКТЕРОМ
И ПО-РАЗНОМУ
ОТВЕЧАЕТ НА
ПОТРЕБНОСТИ
БУДУЩИХ
ЖИТЕЛЕЙ ДОМА**

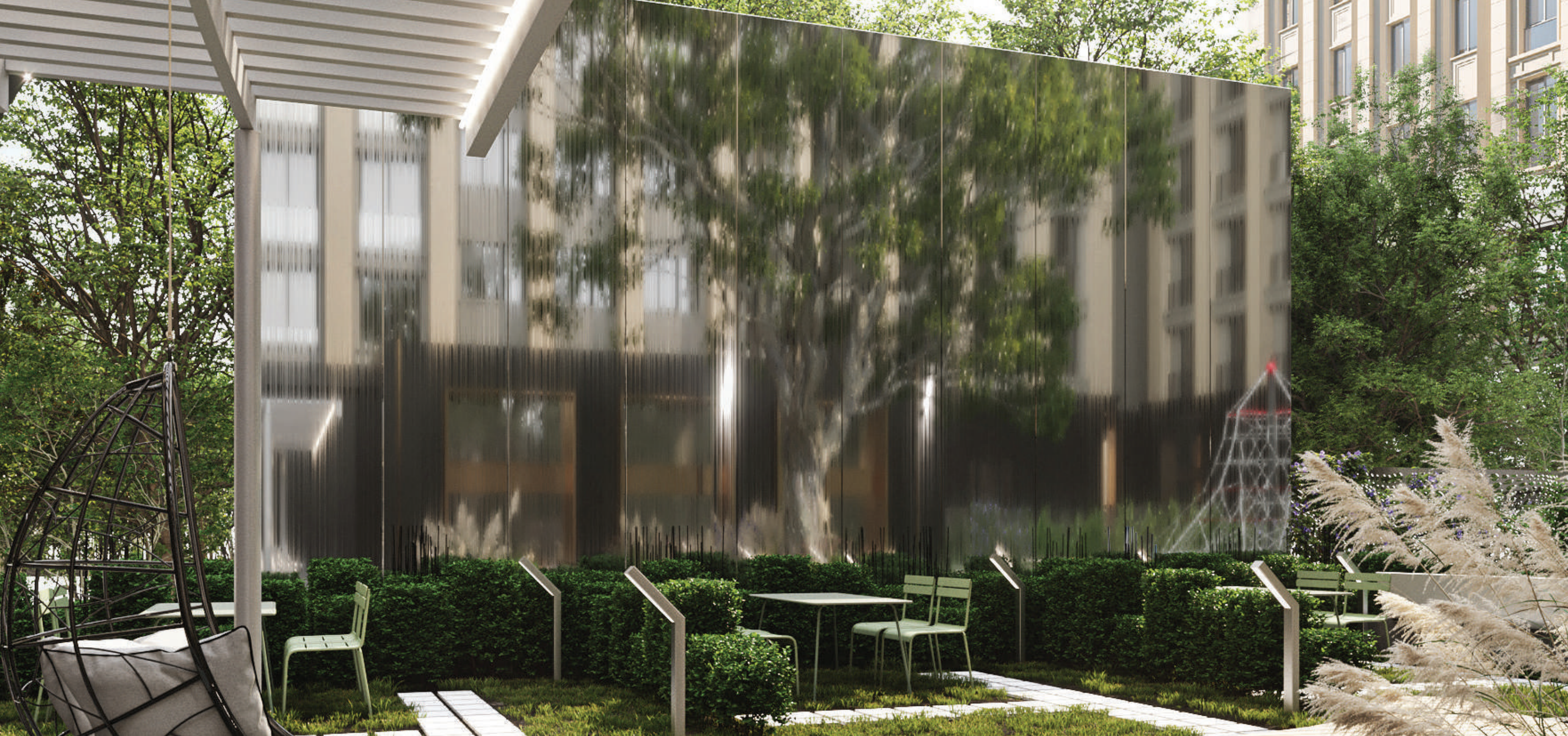
На безопасном охраняемом пространстве организована современная детская площадка с интерактивными игровыми элементами, декорированная символами НОТ.

Придомовая территория Verdi отвечает интересам и удобству различных возрастных категорий, в одном случае подстраиваясь под скоростной ритм жизни работающих деловых людей, а в другом — учитывая специфику активности детей и размеренно протекающих будней людей старшего возраста.

Приватная лаундж зона с подвесными креслами и удобной мебелью, расположившаяся в окружении цветущих кустарниковых, хвойных и злаковых растений гармонично интегрирует здание в окружающий ландшафт.

благоустройство





эксплуатируемая кровля

зона BBQ

барная стойка

камин







7 / управляющая компания
и эксплуатационная
служба

Премиальная недвижимость — это не только
удобное расположение и эксклюзивный дизайн.
Роскошные апартаменты подразумевают
обеспечение статусным жильцам особых услуг
и удобств, предлагаемых в рамках проекта.



**ЖИТЕЛЯМ
АПАРТАМЕНТОВ
ПРЕМИАЛЬНОГО
КЛАССА
НЕОБХОДИМЫ
КОМФОРТНАЯ
СПОКОЙНАЯ
АТМОСФЕРА
И ЧУВСТВО
ЗАЩИЩЁННОСТИ**



**Помимо услуг
консьерж-
сервиса и службы
безопасности,
компания
обеспечивает:**

эксплуатация

- Контроль доступа на территорию
- Поддержание чистоты и порядка в местах общего пользования
- Сезонное благоустройство территории
- Посадку и уход за растениями
- Установку детских и развлекательных площадок
- Текущий ремонт помещений
- Клининг на территории





8 / контакты



ул.Верхняя Масловка, д.20